

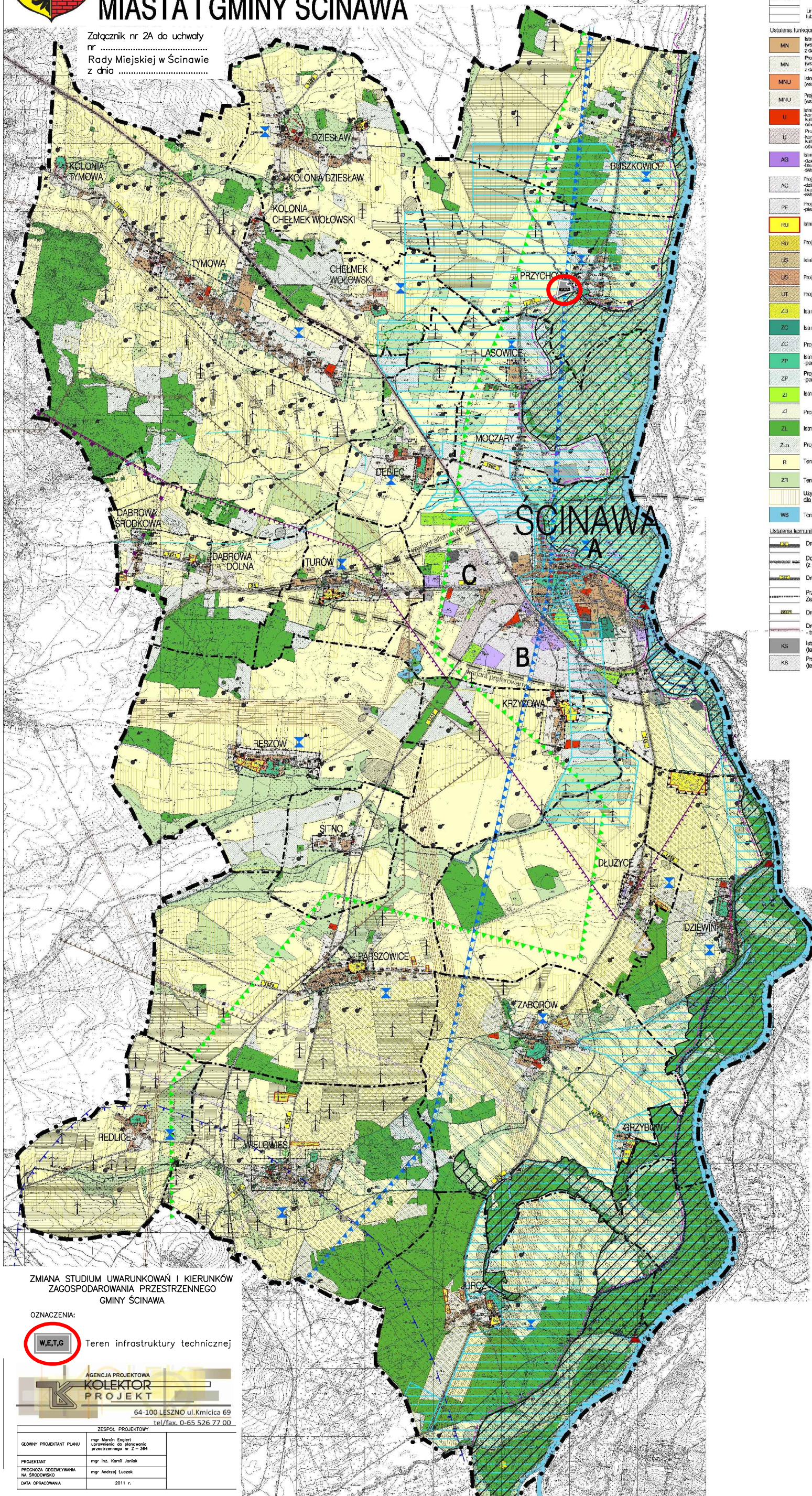


# ZMIANA STUDIUM UWARUNKOWAŃ I KIERUNKÓW ZAGOSPODAROWANIA PRZESTRZENNEGO MIASTA I GMINY ŚCINAWA

Skala 1:25 000  
(pomniejszenie)



Załącznik nr 2A do uchwały  
nr .....  
Rady Miejskiej w Ścinawie  
z dnia .....



## LEGENDA:

### Ustalenia ogólne:

- Granica administracyjna gminy oraz granica oparcia na SUiKPZ Gminy Ścinawa
- Granice obszarów wsi
- Linie rozgraniczające tereny o różnym przeznaczeniu lub różnych zasadach zagospodarowania

### Ustalenia funkcjonalne:

- MN Istniejące tereny zabudowy mieszkaniowej niskiej (wzrostających typów, w tym zabudowy zagrodowej) z doposażeniem usług
- MN Projektowane tereny zabudowy mieszkaniowej niskiej (wzrostających typów, w tym zabudowy zagrodowej) z doposażeniem usług
- MNU Istniejące tereny zabudowy mieszkaniowo-usługowej (wzrostających typów, w tym zabudowy zagrodowej)
- MNU Projektowane tereny zabudowy mieszkaniowo-usługowej (wzrostających typów, w tym zabudowy zagrodowej)
- U Istniejące tereny usługowe, w tym: komercyjny, kulturalny i rekreacyjny, oświatowy, zdrowotny
- U Projektowane tereny usługowe, w tym: komercyjny, kulturalny i rekreacyjny, oświatowy, zdrowotny
- AG Istniejące tereny aktywności gospodarczej: działalności produkcyjnej, składowej i magazynowej
- AG Projektowane tereny aktywności gospodarczej: działalności produkcyjnej, składowej i magazynowej
- PE Projektowane tereny eksploatacji kruszywa (kierownictwo bez zaplecza)
- RU Istniejące tereny obsługi rolnictwa
- HU Projektowane tereny obsługi rolnictwa
- US Istniejące tereny sportowo-rekreacyjne
- US Projektowane tereny sportowo-rekreacyjne
- UT Projektowane tereny usług turystyki
- ZL Istniejące tereny uroczysk i łąk
- ZC Istniejące tereny cmentarzy
- ZC Projektowane tereny cmentarzy
- ZP Istniejące tereny zieleni urządzonej: parki, zieleńce, składowe
- ZP Projektowane tereny zieleni urządzonej: parki, zieleńce, składowe
- ZI Istniejące tereny zieleni izolacyjnej, ochronnej
- ZI Projektowane tereny zieleni izolacyjnej, ochronnej
- ZL Istniejące tereny lasów i zadrzewień
- ZL Projektowane doświadczenia
- R Tereny użytków rolnych
- ZR Tereny użytków zielonych, łąk i pastwisk
- Użytki rolne klas II-III o najwyższej przydatności dla produkcji rolnej i najwyższym poziomie ochrony
- WS Tereny wód otwartych i płynących

### Ustalenia komunikacyjne:

- DK Droga krajowa
- Dołączony przebieg drogi krajowej (z projektowaną obwodnicą Ścinawy i przeprawą mostową)
- DW Drogi wojewódzkie
- Przebieg projektowanej obwodnicy dla miejscowości Zaborów - droga wojewódzka
- Drogi powiatowe
- Drogi kolejowe (czyste) - traktowane jako tereny zamknięte PKP
- Istniejące tereny komunikacji (tereny obsługujące - parkingi)
- KS Projektowane tereny komunikacji (tereny obsługujące - parkingi)

### Ustalenia środowiskowe:

- Granica rolniczo-leśna
- Strefa sanitarna od cmentarza
- Obszar górniczy doba rud miedzi "Maternia I"
- Obszar zalegania udookumentowanych złóż rud miedzi (kategoria C)
- Obszar zalegania udookumentowanych złóż węgla brunatnego (kategoria C)
- Granica terenu górniczego
- Granica obszaru górniczego
- Obszar lokalizacji turbin wiatrowych
- Obszar głównego zbiornika wód podziemnych GZWP "Prochowice-Środek" (obszar wysokości ochrony OWG)
- Obszar dyfuzji wody
- Tereny zagrożone powodzią - woda 1%
- Zesieg powodzi z 1997 r.
- Obwarowania rzeki Odry
- Projektowane przystanki na rzece Odry
- Miejsca centrowane w odrodkach poziomu I
- Ochrona walorów przyrodniczych i kulturowych: Obszar Europejskiej Sieci Ekologicznej Natura 2000 - Łęka Odrzańska (Kody obszaru: PLB020008 i PLB020018)
- Istniejące użytki ekologiczne
- Projektowane użytki ekologiczne
- Rozwój przyrody "Łęka Odrzańska"
- Korytarz ekologiczny
- Pasmo rzeki Odry przeznaczonych do utworzenia Przestrzennego Muzeum Odry
- Obszar do uzupełnienia i ukształtowania ewentualnego przyrodniczego w nawigacji do koncepcji ECONET PL
- Projektowany Park Krajoznawczy Łubieszko-Głogowski
- Obszar Parku Krajoznawczego Łubieszko-Głogowski
- Obszary przyrodnicze narażone do objęcia ochroną prawną
- Miejsca występowania pomników przyrody
- Zabytkowe parki i cmentarze
- Zabytkowe aleje i szpalery
- Miejscowości z zabytkami architektury
- Stanowiska archeologiczne archiwalne
- Stanowiska archeologiczne archiwalne
- Stanowiska archeologiczne o powierzchni powyżej 0,5ha
- Strefa "A" ścisłej ochrony konserwatorskiej
- Strefa "B" ochrony konserwatorskiej
- Strefa "C" ochrony krajobrazu kulturowego
- Strefa "D" ochrony archeologicznej
- Strefa "OW" obserwacji archeologicznej
- Strefa "E" ochrony ekspozycji
- Tereny i obiekty wymagające przekształceń i rehabilitacji
- Infrastruktura techniczna: Istniejące linie sieci elektroenergetycznych o napięciu 110kV ze strefą ochronną
- Projektowane linie sieci elektroenergetycznych o napięciu 400kV ze strefą ochronną
- Projektowana linia sieci gazowej wysokiego ciśnienia wraz ze strefą ochronną
- Istniejące urządzenia zaopatrzenia w wodę
- W Projektowane urządzenia zaopatrzenia w wodę
- NO Oczyszczalnia ścieków
- NU Tereny urządzeń składowania odpadów
- EE Tereny urządzeń elektroenergetycznych
- EC Projektowana ciepłownia centralna

ZMIANA STUDIUM UWARUNKOWAŃ I KIERUNKÓW  
ZAGOSPODAROWANIA PRZESTRZENNEGO  
GMINY ŚCINAWA

### OZNACZENIA:

- W, E, T, G Teren infrastruktury technicznej



ZESPÓŁ PROJEKTOWY	
GŁÓWNY PROJEKTANT PLANU	mgr Marcin Englert uprawnienia do planowania przestrzennego nr 2-364
PROJEKTANT	mgr Inż. Karol Jordaś
PROJEKTANT ODDZIAŁOWY NA ŚRODOWISKO	mgr Andrzej Łucak
DATA OPRACOWANIA	2011 r.